

Inspired by Nature



BioAKTIV KONTAKT - Naturlig tätning, bonding & försegling

ACTIVA är Annorlunda

Bioaktivitet stimulerar bildning av apatit som penetrerar och fyller igen mikrosprickor, fogar samman restauration och tand, förseglar gränsytan mot mikroläckage och skyddar mot sekundärkaries – på helt naturligt sätt.

APATITBILDNING FÖRSEGLAR OCH SKYDDAR TÄNDER

ACTIVA stimulerar den naturliga remineraliseringsprocessen. Apatitkristaller bildar kontinuerligt jonbindningar som binder samman restaurationen med tanden, fyller igen mikrosprickor, förseglar gränsytan mellan restauration och tand vilket definierar en ny vårdstandard.

ABSORBERAR STÖTAR & STRESS

ACTIVAs patenterade stötupptagande resin minskar risken för frakturer och att slå av flisor jämfört med andra dentala cement.

CAD/CAM FÖRDELAR

ACTIVA BioACTIVE-CEMENT bildar starka bindningar till zirkonia, keram, litiumdisilikat och metall. Idealt för CAD/CAM och implantattandvård. Vävnadskompatibelt.

SNABBT OCH ENKELT ATT ANVÄNDA KLINISKT

Ingen etsning. Ingen bonding. Dualhärdande. Kort ljushärdning för enkel borttagning av överskott.

SLITSTARKT OCH OLÖSLIGT

ACTIVAs bioaktiva resinmatris sköljs inte ut och faller inte sönder. Cementet är dessutom fukttolerant och därför idealt för miljön i munhålan.

REAGERAR PÅ pH FÖRÄNDRING

ACTIVA är ett dynamiskt material med kontinuerlig frisläppning och återupptag av kalcium, fosfat och fluor för långsiktiga positiva effekter.

INGET BISFENOL A

ACTIVA är säkert för alla dina patienter. Det innehåller inte Bisfenol A, inte Bis-GMA och inga bisfenolderivat alls.

ACTIVA™ BioACTIVE-CEMENT™

Dualhärdande, Stötupptagande, Fukttolerant

Nyanser Translucent, A2

Stimulerar den naturliga remineraliseringsprocessen och förseglar gränsytan mellan restauration och tand

Mineralapatitbildning

SEM analys av ACTIVA™ BioACTIVE-CEMENT™ yta efter 21 dagar i saltlösning

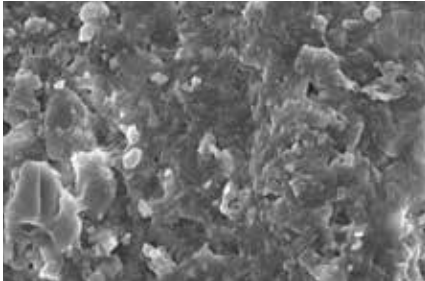


Fig 1 ACTIVA BioACTIVE-CEMENT Kontroll, 3000x förstoring

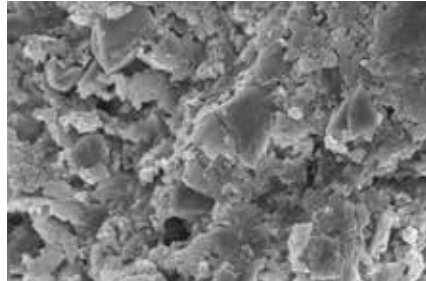


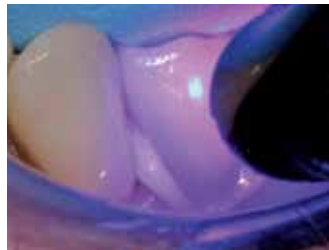
Fig 2 ACTIVA BioACTIVE-CEMENT 21 dagar i saltlösning, 3000x förstoring

Jämfört med kontroll utan saltlösning, scanning electron microscope (SEM) imaging och energy-dispersive X-ray spectroscopy (EDS) efter 21 dagar i saltlösning visar signifikant ökning av kalcium- och fosforjon-koncentration, och minskning av kol- och kiseljoner, vilket indikerar deposition av mineralapatit på ytan.

Enkel procedur: självbindande, applikation via spruta, ingen finfördelning krävs, enkel borttagning av överskott



1 Tand prepareras för festsättning av krona. Observera; preparation med god retention är fördelaktigt.



2 Krona fylld med ACTIVA BioACTIVE-CEMENT appliceras på preparation och snabbtjushärdas 1-2 sekunder.



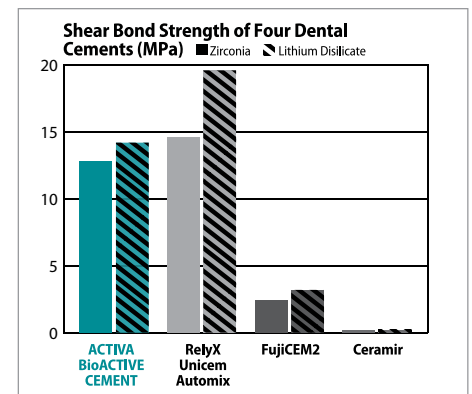
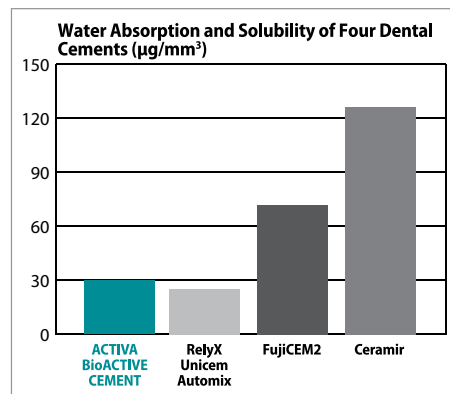
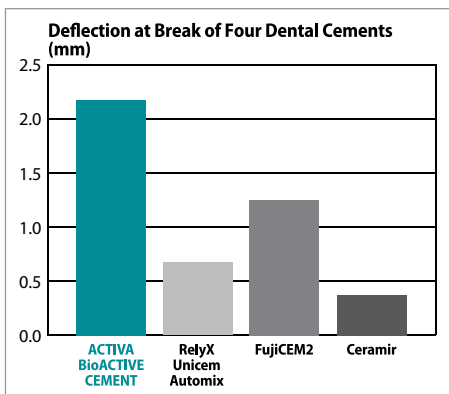
3 Överskottscement avlägsnas enkelt.



4 Restauration på plats.

Foton: Dr. G. Franklin Shull

Fysikaliska egenskaper för ACTIVA™ BioACTIVE-CEMENT™ hävdar sig gynnsamt gentemot cement på marknaden



ACTIVA = Bioactive Cement; RelyX Unicem Automix = Self-adhesive Cement; FujiCEM2 = RMG; Ceramir = Calcium Aluminate-GI

Källa: University Testing

RelyX, FujiCEM och Ceramir är varumärken tillhörande 3M ESPE, GC and Doxa resp.

ACTIVA™ BioACTIVE-CEMENT™

ACTIVA-SPENSER™ är valfritt

681285 **Translucent:** 1 x 5ml/7gm spruta
+20 blandningsspetsar (15 raka svarta +
5 med böjbar metallkanyl)

681286 **A2:** 1 x 5ml/7gm spruta
+20 blandningsspetsar (15 raka svarta +
5 med böjbar metallkanyl)

Accessories

För 5 ml 1:1 Automix sprutor

821917 Dispenser för 5ml automix sprutor (valfritt)
821918 Blandningsspetsar med böjbar metallkanyl, 20 st
821919 Blandningsspetsar med böjbar metallkanyl, 50 st

Kontakta lokal säljrepresentant:

www.dabdental.se

www.hammasvaline.fi

www.nordenta.dk

www.licscadenta.no

www.dabdental.ee

www.dabdental.it

www.dabdental.lv



TOP DENT